



Based on Reality



بيت الوطن-الحي الأول-قطعة (1-59)



بيت الوطن-الحي الأول-قطعة (1-59)

خريطة بيت الوطن

تعتبر منطقة بيت الوطن حلقة وصل بين القاهرة الجديدة و العاصمة الإدارية

موقع متميز بين الرحاب و مدينتي و بين طريق السويس والتسمين الشمالي و محور بن زايد الواصل للعاصمة الإدارية و الدائري الأوسطي

سهولة الوصول لوجود عدد كبير من المحاور و وجود محطة مونوريل على محور بن زايد

يقع بيت الوطن بالمربع الذهبي حيث تجمع عدد كبير من الكمبوندز و مجمع النوادي مثل النادي الأهلي و الجزيرة و بلاينيوم و نادي وادي دجلة و غيرهم

يتوسط بيت الوطن أكبر منطقة خدمية و ترفيهية (view zone)

كل حي له منطقة خدمات متكاملة خاصة به



1-59

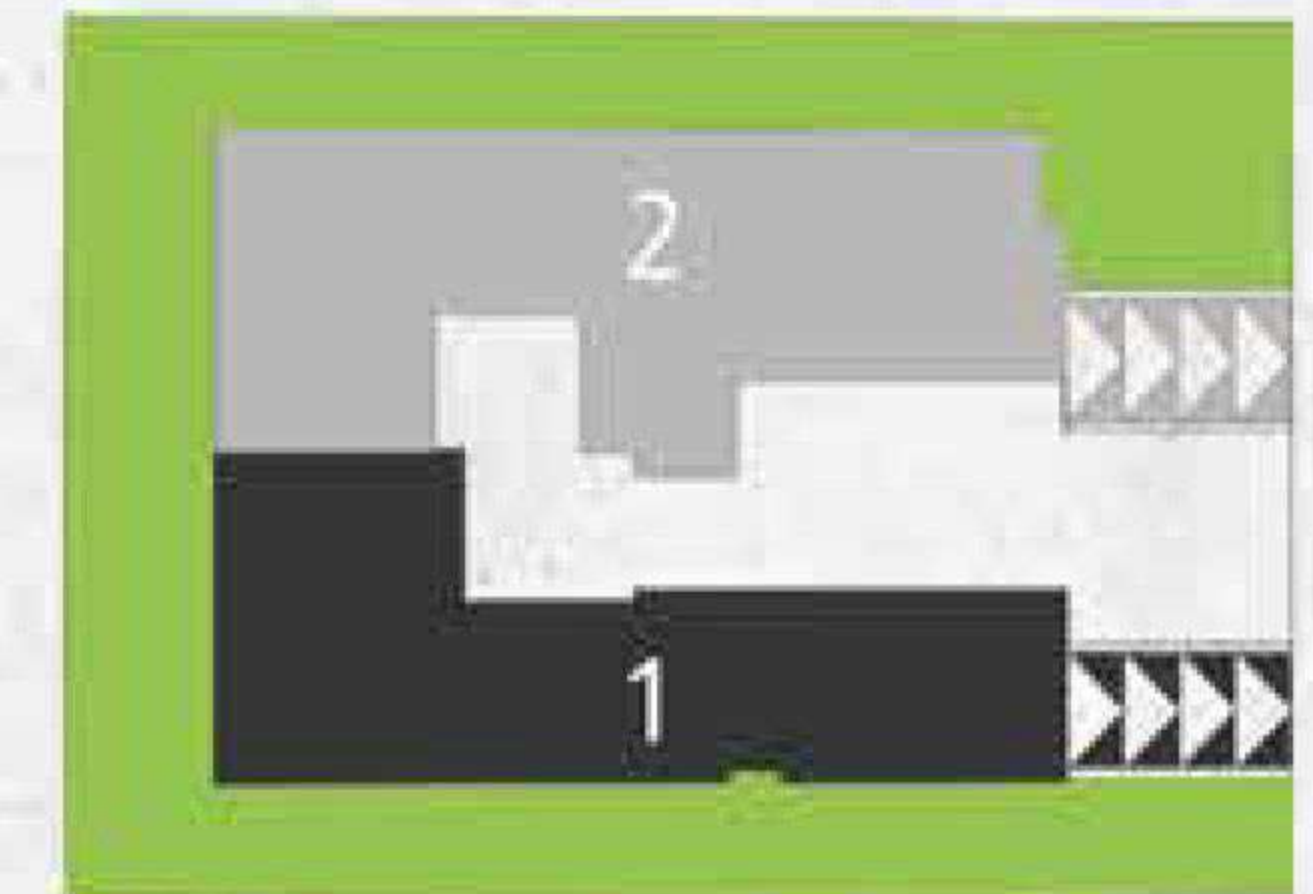
خريطة الحي الاول

- أقرب مناطق بيت الوطن إلى طريق السويس
- القرب من التسعين الشمالي
- وصول المرافق
- تم إنشاء عدد من المباني مما يقرب مدة السكن
- أكثر أحياء بيت الوطن محاطة بالخدمات





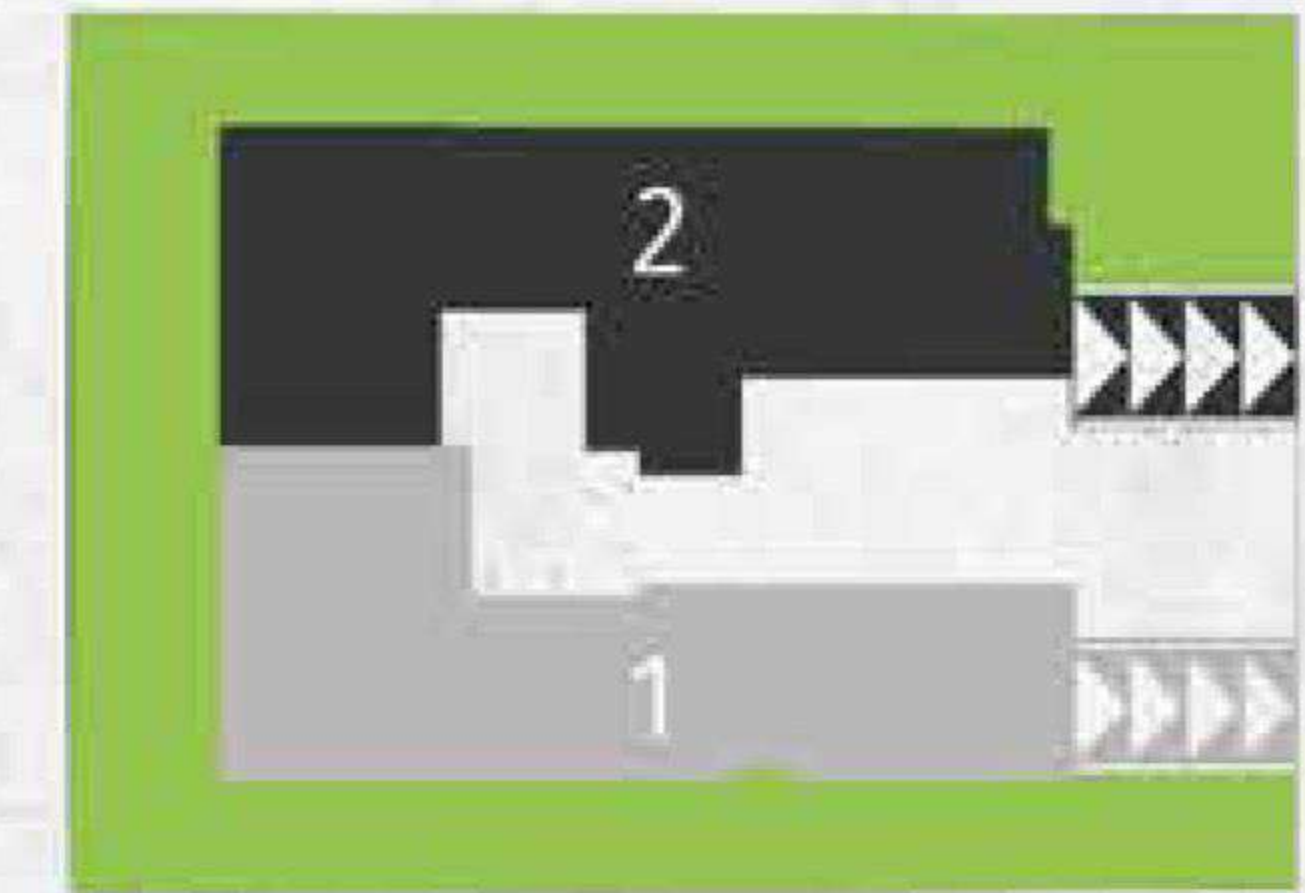
1	RECEPTION	7.50x5.00 M2
2	MASTER BEDROOM	5.20x3.60 M2
3	DRESSING ROOM	2.80x2.10 M2
4	MASTER BATH	2.80x1.70 M2
5	BEDROOM #1	3.60x3.50 M2
6	BEDROOM #2	3.60x3.50 M2
7	KITCHEN	4.10x3.10 M2
8	MAIN BATHROOM	2.25x2.00 M2
9	GUEST TOILET	2.00x1.35 M2
10	GARDEN	123 M2



شقة (1) أرضي (190 م²)
+
حديقة (123 م²)



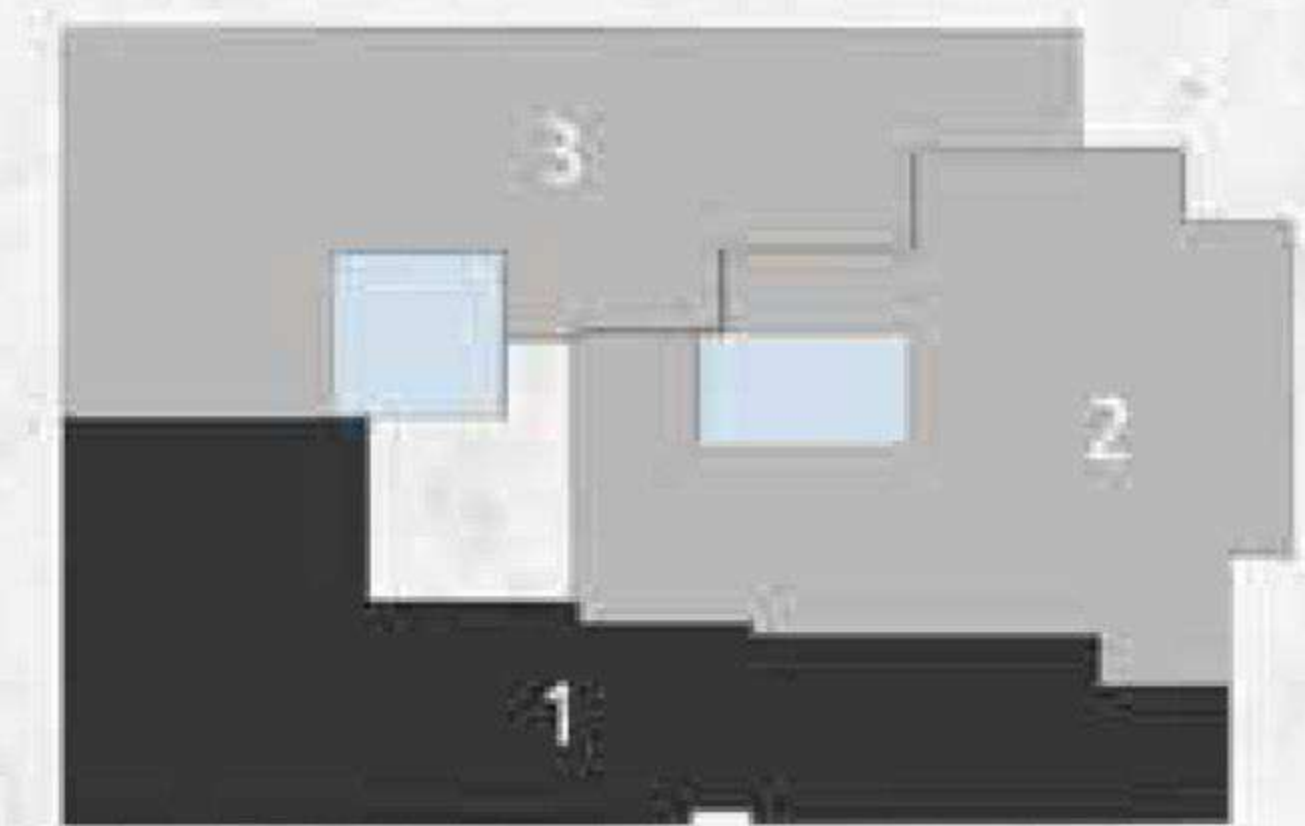
1	RECEPTION	7.00x6.50 M2
2	MASTER BEDROOM	4.85x3.60 M2
3	DRESSING ROOM	2.00x1.75 M2
4	MASTER BATH	2.00x1.75 M2
5	BEDROOM #1	3.60x3.50 M2
6	BEDROOM #2	3.80x3.50 M2
7	KITCHEN	4.70x2.75 M2
8	MAIN BATHROOM	2.25x2.00 M2
9	GUEST TOILET	2.40x1.40 M2
10	LIVING ROOM	3.50x3.00 M2
11	LOBBY	4.30x2.40 M2
12	GARDEN	~ 147 M2



شقة (2) أرضي (243 م²)
+
حديقة (147 م²)



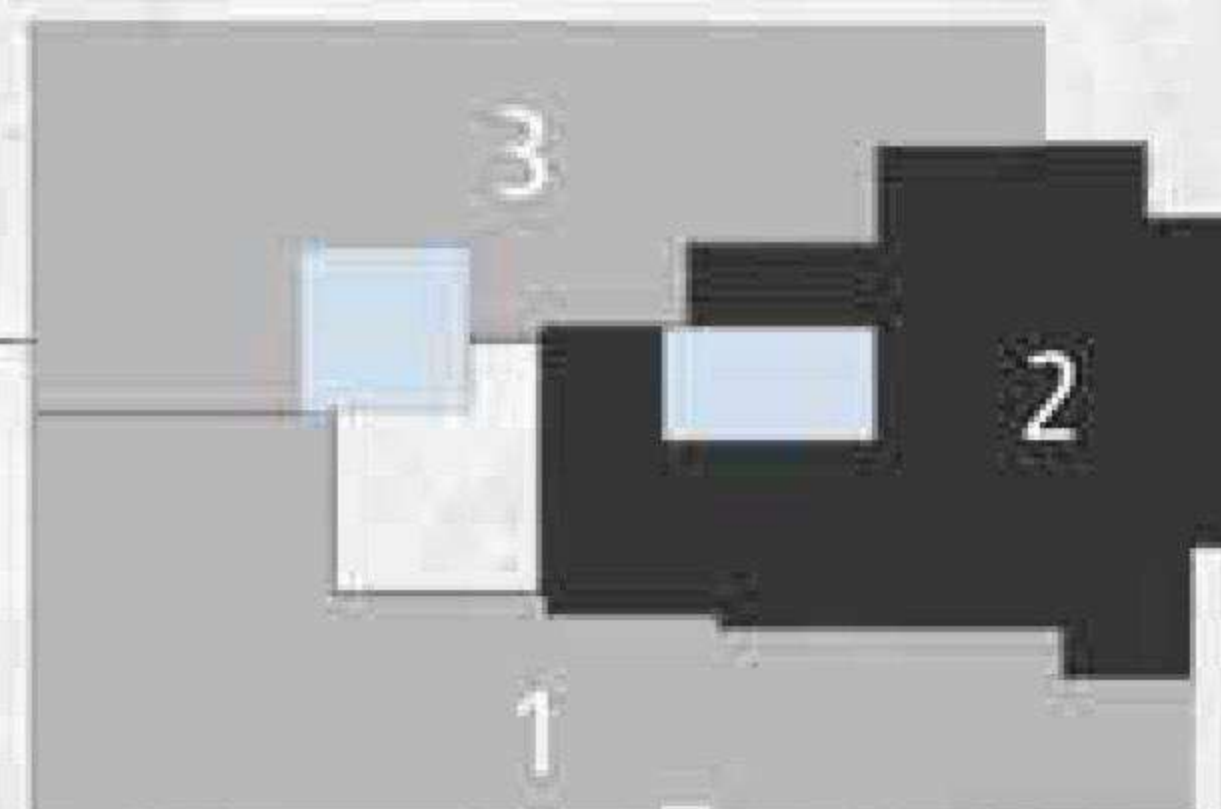
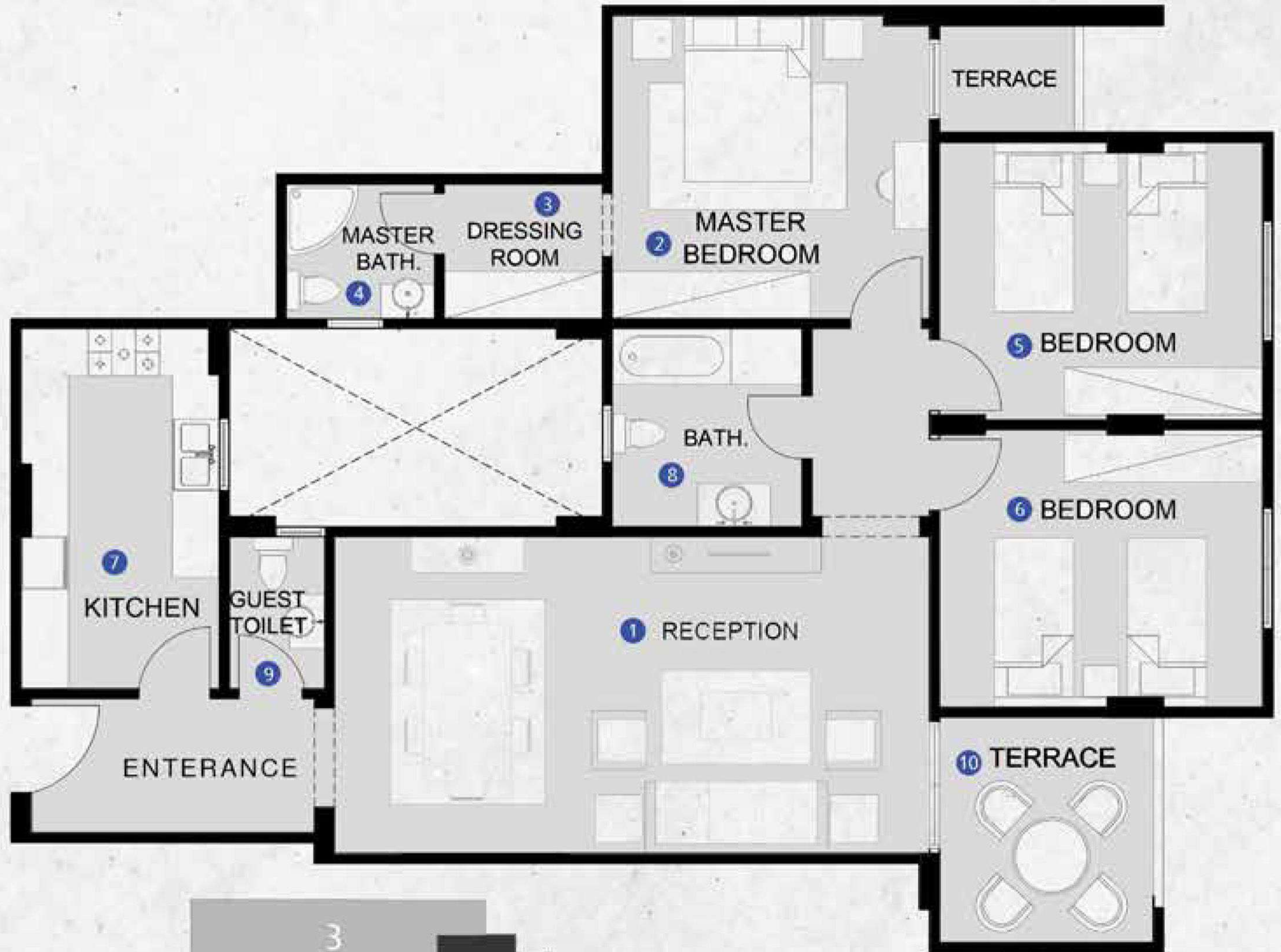
1	RECEPTION	7.50x4.00 M2
2	MASTER BEDROOM	5.20x3.60 M2
3	DRESSING ROOM	2.80x2.10 M2
4	MASTER BATH	2.80x1.70 M2
5	BEDROOM #1	3.60x3.50 M2
6	BEDROOM #2	3.60x3.50 M2
7	KITCHEN	4.10x2.55 M2
8	MAIN BATHROOM	2.25x2.00 M2
9	GUEST TOILET	2.20x1.35 M2
10	TERRACE	3.00x1.40 M2



شقة (1) متكرر (188 m2)

1	RECEPTION	7.50x4.00 M2
2	MASTER BEDROOM	4.00x3.85 M2
3	DRESSING ROOM	2.00x1.70 M2
4	MASTER BATH	1.90x1.70 M2
5	BEDROOM #1	4.10x3.50 M2
6	BEDROOM #2	4.10x3.50 M2
7	KITCHEN	4.55x2.50 M2
8	MAIN BATHROOM	2.50x2.40 M2
9	GUEST TOILET	1.90x1.20 M2
10	TERRACE	2.85x2.70 M2

F2

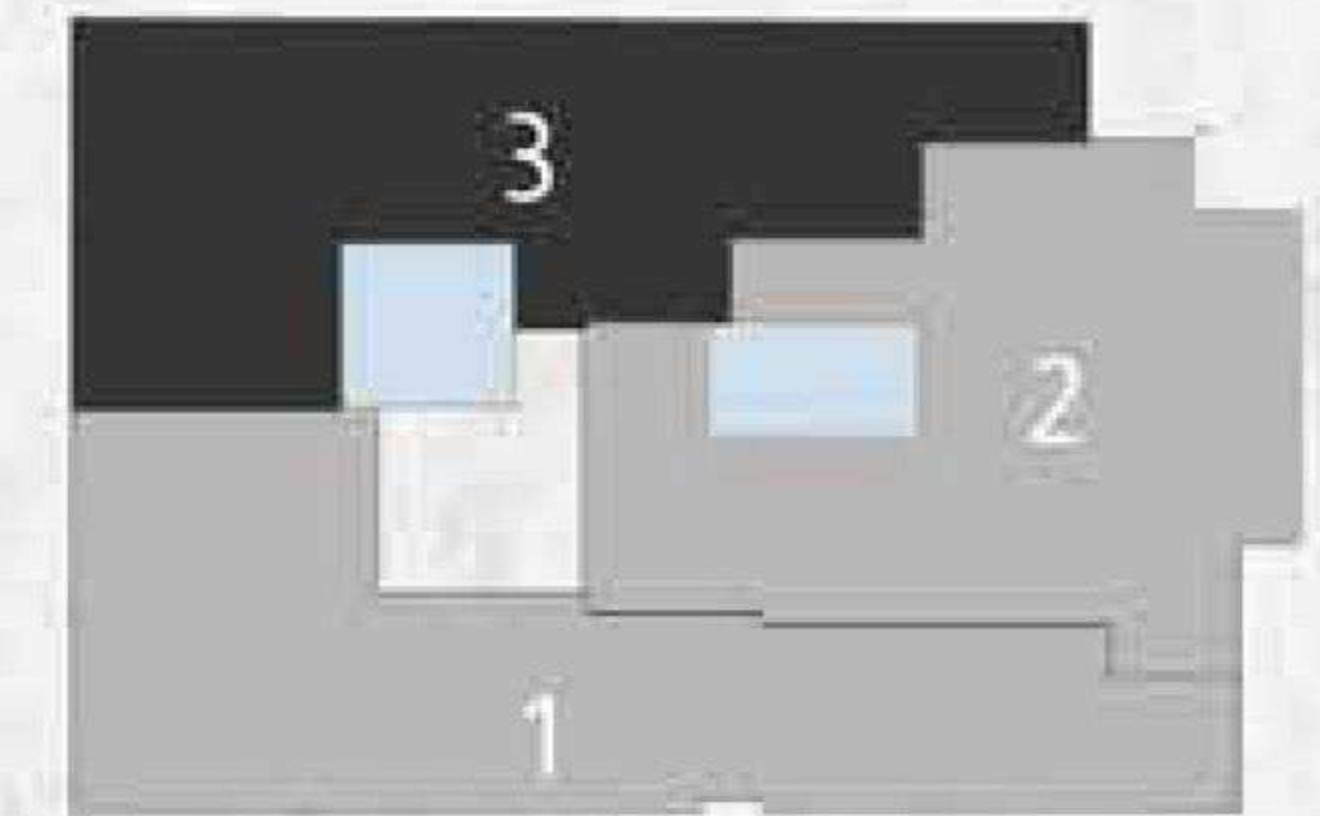


شقة (2) متكرر (178 م2)

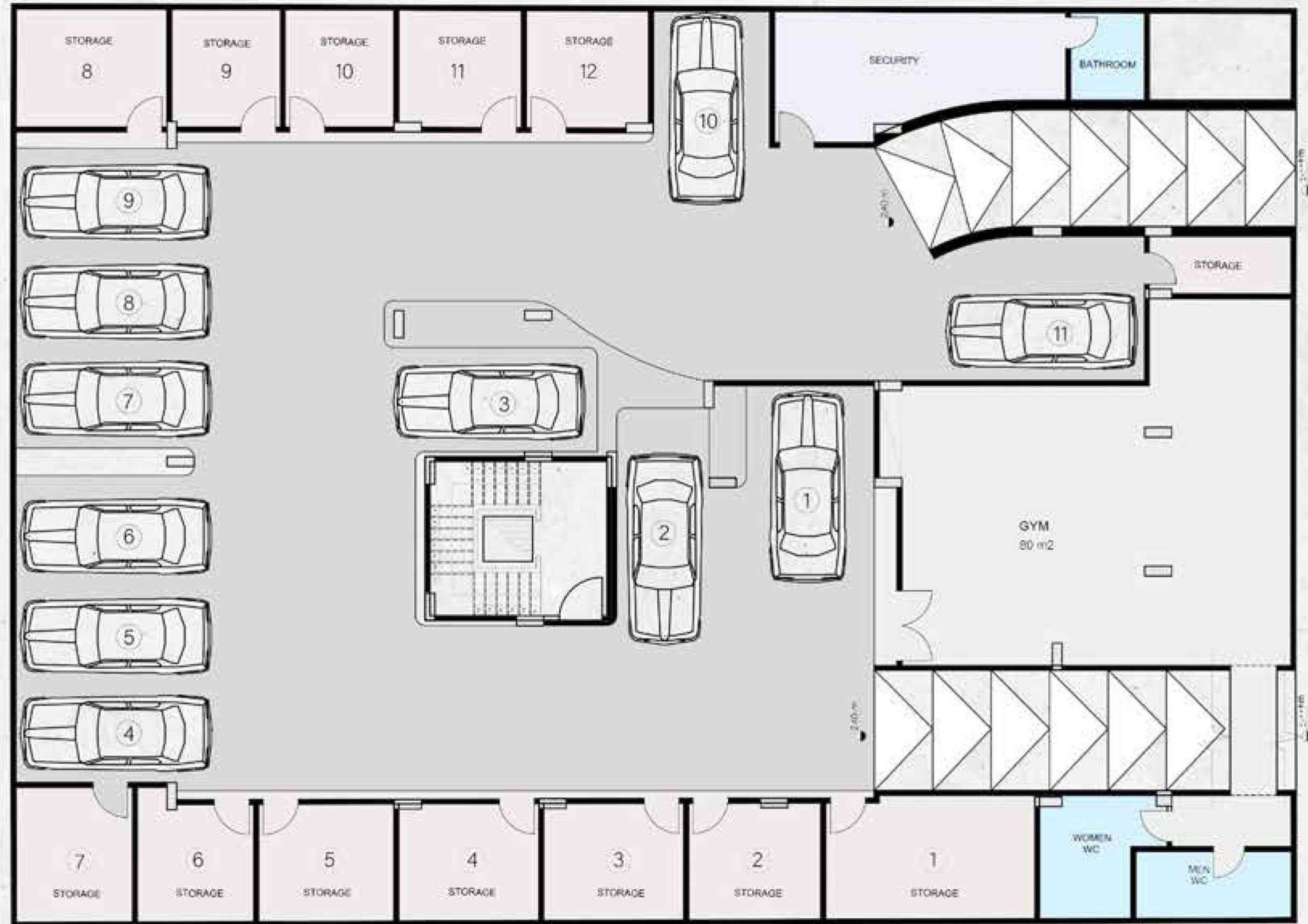


F3

1	RECEPTION	7.50x4.00 M2
2	MASTER BEDROOM	4.00x3.85 M2
3	DRESSING ROOM	2.00x1.70 M2
4	MASTER BATH	1.90x1.70 M2
5	BEDROOM #1	4.10x3.50 M2
6	BEDROOM #2	4.10x3.50 M2
7	KITCHEN	4.55x2.50 M2
8	MAIN BATHROOM	2.50x2.40 M2
9	GUEST TOILET	1.90x1.20 M2
10	TERRACE	2.85x2.70 M2



شقة (3) متكرر (178 م2)



BASEMENT FLOOR PLAN

عدد المشروعات	الحي
20	جنوب الأكاديمية
11	الياسمين
4	البنفسج
2	الترجس
4	كو مباوند الد بلو ما سيين
2	اللوتس
2	الأحياء
1	الشروق

ليه تشتري من اكنان ؟

سابقة أعمال على مدى أكثر من 19 عام

أعمال مطابقة للرسومات الرسمية بدون مخالفات

إستعمال خرسانة جاهزة مطابقة للمواصفات الفنية

إستعمال أفضل الخامات لجميع البنود

نتمتع بسمعة طيبة و تاريخ من المصداقية مع العملاء

خدمة عملاء بمستوى إحتراقي لخدمات ما بعد البيع

واجهات و مداخل مميزة

مواصفات التسليم

أماكن خاصة للأمن والحراسة



جراج بارضية مقاومة للاحتكاك
و جريليات صرف



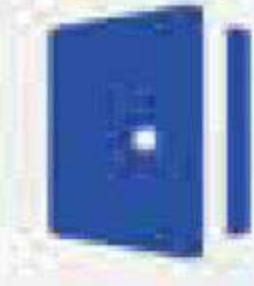
جيم و منطقة إجتماعية عامة



مخازن خاصة بالوحدة



بوابات للجراج



واجهات حديثة مع تطعيمات حجرية و دهانات
مقاومة للأتربة و العوامل الجوية



لاندسكيب خارجي



إضاءة حديثة للسور و المدخل



مدخل رخام



مصعد من الجراج للروف
بجودة عالية بمواصفات
قياسية من شركة معتمدة



كاميرات مراقبة



إنتركم



دش مركزي



حوامل تكييف



أفضل تقسيمة
وإستغلال للمساحات



تأسيس كهرباء
بأفضل توزيع



شبائيك الومنيوم
للاجهات

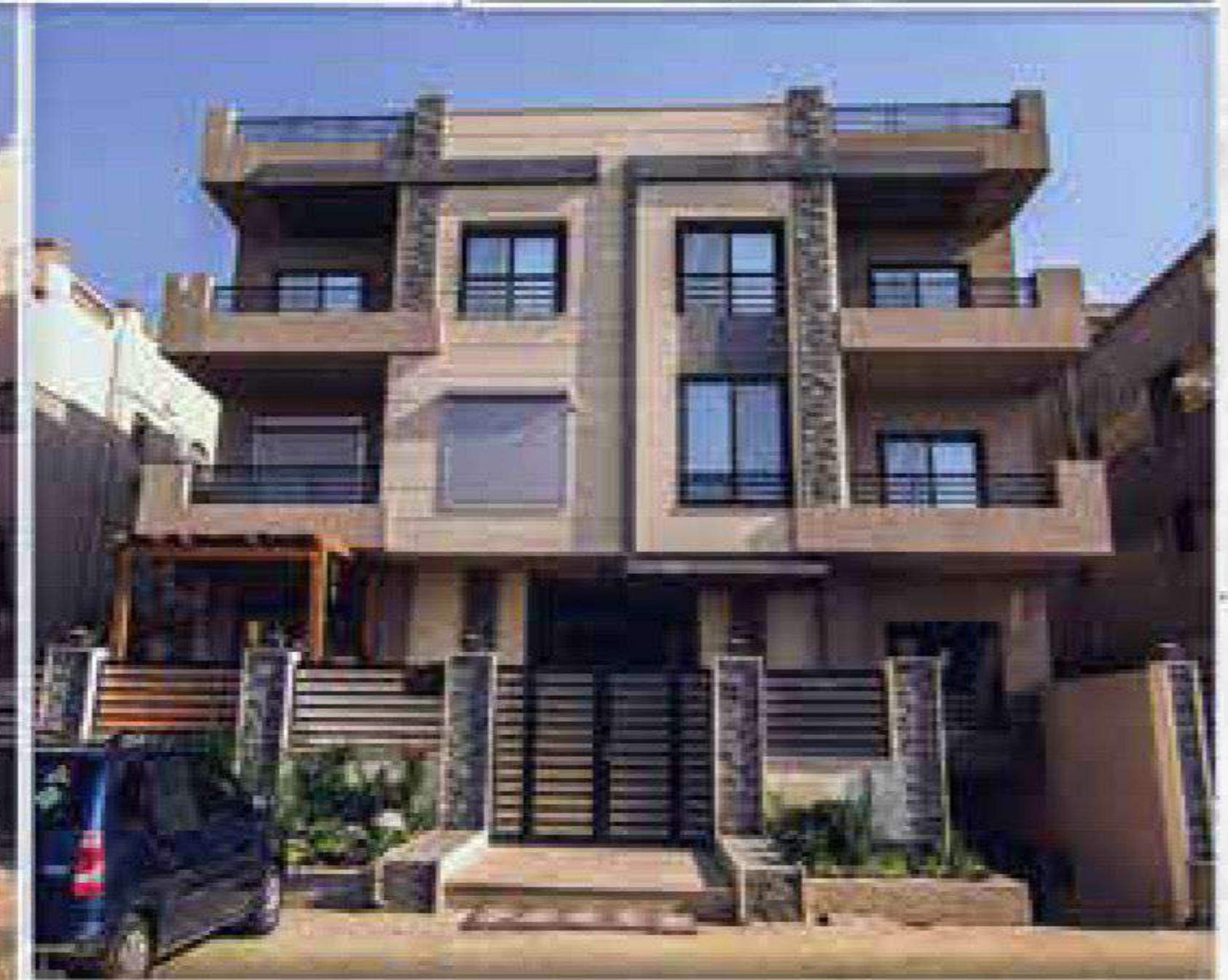




بعض من
المشاريع
السابقة



بعض من
المشاريع
السابقة



ANNAN DEVELOPMENT

Based on Reality

19 Aknan Building
Yasmine Services District of N90

aknan.com.eg

+20 1200015218

15218