



*Based on Reality*



بيت الوطن-الحي الأول- قطعة (1-59)





## خريطة بيت الوطن

تعتبر منطقة بيت الوطن حلقة وصل بين القاهرة الجديدة و العاصمة الإدارية

موقع متميز بين الرحاب و مدينتي و بين طريق السويس والتسعين الشمالي و محور بن زايد الواصل للعاصمة الإدارية و الدائري الأوسطي

سهولة الوصول لوجود عدد كبير من المحاور و وجود محطة مونوريل على محور بن زايد

يقع بيت الوطن بالمربع الذهبي حيث تجمع عدد كبير من الكمبوندز و مجمع النوادي مثل النادي الأهلي و الجزيرة و بلاتينيوم و نادي وادي دجلة و غيرهم

يتوسط بيت الوطن أكبر منطقة خدمية و ترفيهية (view zone)

كل حي له منطقة خدمات متكاملة خاصة به



1-59

العاصمة الإدارية

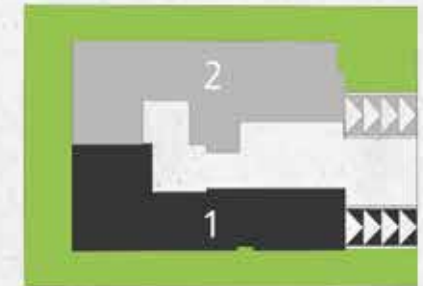
## خريطة الحي الاول

- أقرب مناطق بيت الوطن إلى طريق السويس
- القرب من التسعين الشمالي
- وصول المرافق
- تم إنشاء عدد من المباني مما يقرب مدة السكن
- أكثر أحياء بيت الوطن محاطة بالخدمات





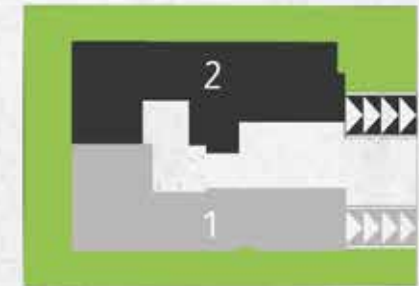
1	RECEPTION	7.50x5.00 M2
2	MASTER BEDROOM	5.20x3.60 M2
3	DRESSING ROOM	2.80x2.10 M2
4	MASTER BATH	2.80x1.70 M2
5	BEDROOM #1	3.60x3.50 M2
6	BEDROOM #2	3.60x3.50 M2
7	KITCHEN	4.10x3.10 M2
8	MAIN BATHROOM	2.25x2.00 M2
9	GUEST TOILET	2.00x1.35 M2
10	GARDEN	123 M2



شقة (1) أرضي (192 m<sup>2</sup>)  
+  
حديقة (123 m<sup>2</sup>)



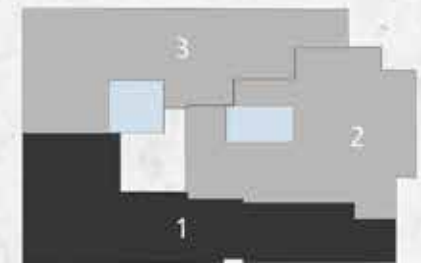
1	RECEPTION	7.00x6.50 M2
2	MASTER BEDROOM	4.85x3.60 M2
3	DRESSING ROOM	2.00x1.75 M2
4	MASTER BATH	2.00x1.75 M2
5	BEDROOM #1	3.60x3.50 M2
6	BEDROOM #2	3.80x3.50 M2
7	KITCHEN	4.70x2.75 M2
8	MAIN BATHROOM	2.25x2.00 M2
9	GUEST TOILET	2.40x1.40 M2
10	LIVING ROOM	3.50x3.00 M2
11	LOBBY	4.30x2.40 M2
12	GARDEN	147 M2



شقة أرضي (223 m<sup>2</sup>)  
+  
حديقة (147 m<sup>2</sup>)



1	RECEPTION	7.50x4.00 M2
2	MASTER BEDROOM	5.20x3.60 M2
3	DRESSING ROOM	2.80x2.10 M2
4	MASTER BATH	2.80x1.70 M2
5	BEDROOM #1	3.60x3.50 M2
6	BEDROOM #2	3.60x3.50 M2
7	KITCHEN	4.10x2.55 M2
8	MAIN BATHROOM	2.25x2.00 M2
9	GUEST TOILET	2.20x1.35 M2
10	TERRACE	3.00x1.40 M2

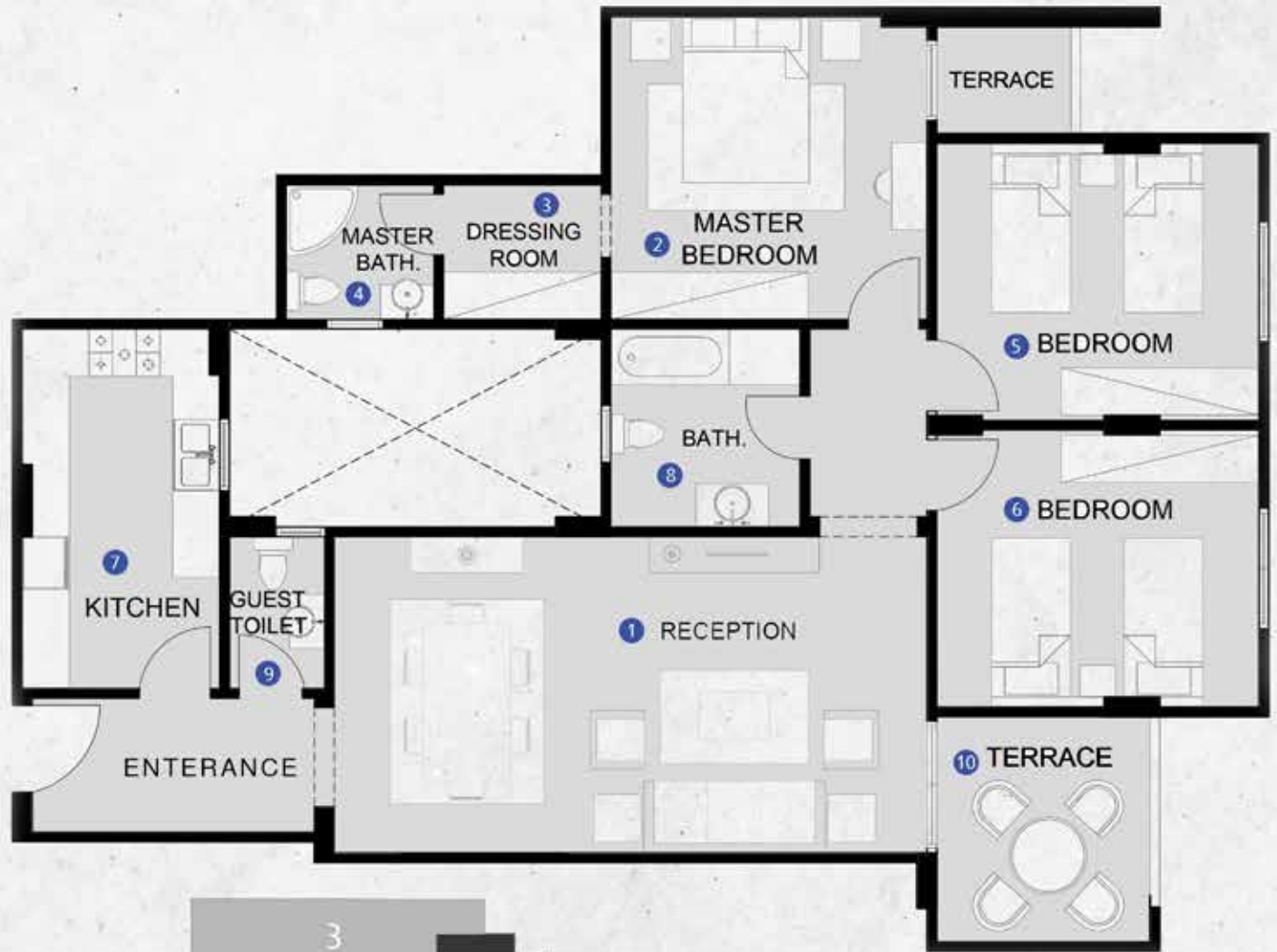


شقة (1) متكرر (188 m2)



1	RECEPTION	7.50x4.00 M2
2	MASTER BEDROOM	4.00x3.85 M2
3	DRESSING ROOM	2.00x1.70 M2
4	MASTER BATH	1.90x1.70 M2
5	BEDROOM #1	4.10x3.50 M2
6	BEDROOM #2	4.10x3.50 M2
7	KITCHEN	4.55x2.50 M2
8	MAIN BATHROOM	2.50x2.40 M2
9	GUEST TOILET	1.90x1.20 M2
10	TERRACE	2.85x2.70 M2

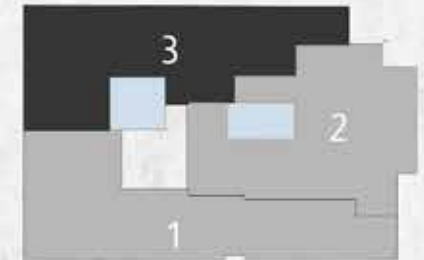
F2



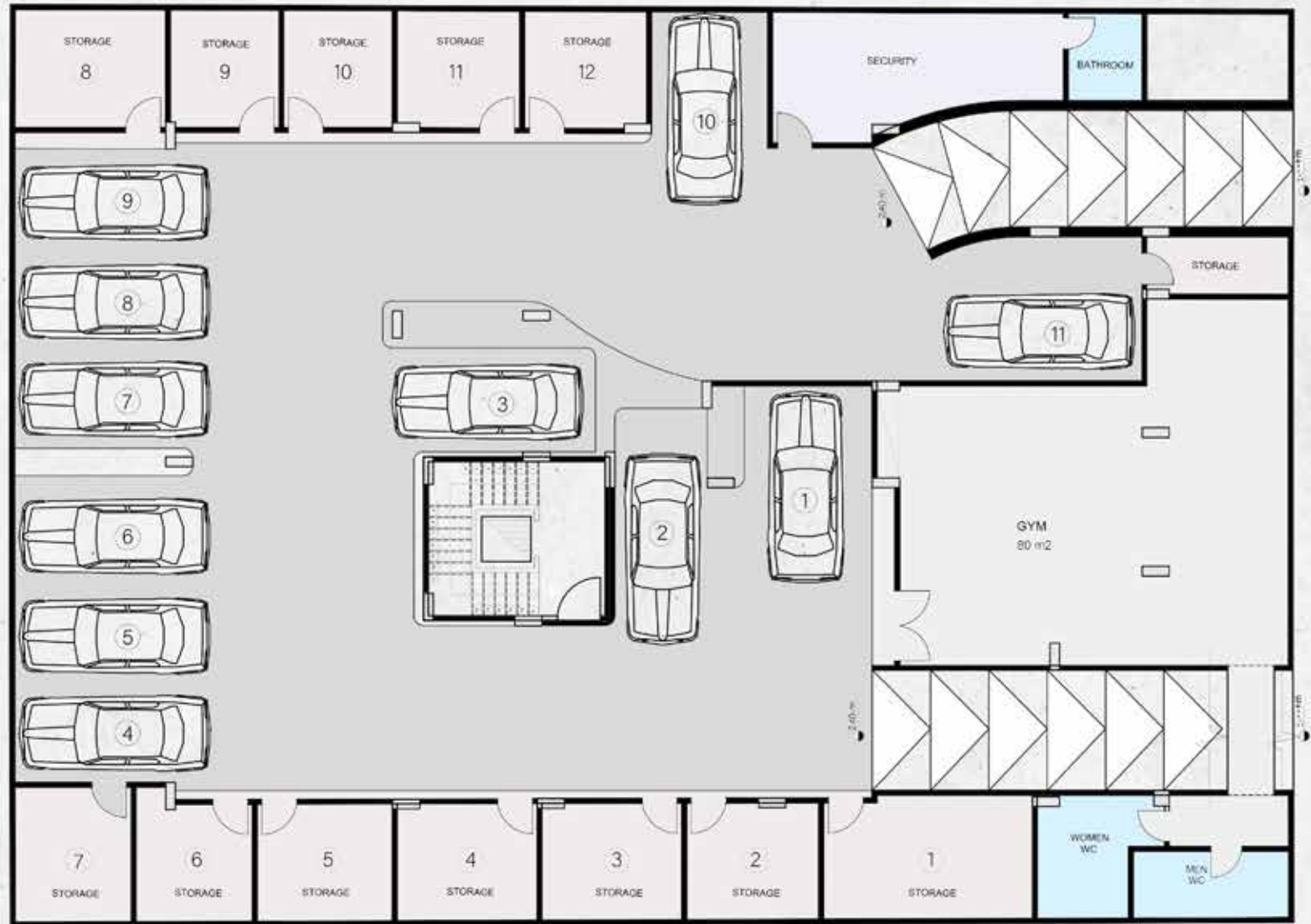
شقة (2) متكرر (176 m2)



1	RECEPTION	7.50x4.00 M2
2	MASTER BEDROOM	4.00x3.85 M2
3	DRESSING ROOM	2.00x1.70 M2
4	MASTER BATH	1.90x1.70 M2
5	BEDROOM #1	4.10x3.50 M2
6	BEDROOM #2	4.10x3.50 M2
7	KITCHEN	4.55x2.50 M2
8	MAIN BATHROOM	2.50x2.40 M2
9	GUEST TOILET	1.90x1.20 M2
10	TERRACE	2.85x2.70 M2



شقة (3) متكرر (177 m2)



**BASEMENT FLOOR PLAN**

## مواصفات التسليم

أماكن خاصة للأمن والحراسة



جراج بأرضية مقاومة للاحتكاك  
و جريبات صرف



جيم و منطقة إجتماعية عامة



مخازن خاصة بالوحدة



بوابات للجراج



واجهات حديثة مع تطعيمات حجرية و دهانات  
مقاومة للأتربة و العوامل الجوية



لانديسكيب خارجي



إضاءة حديثة للسور و المدخل



مدخل رخام



مصعد من الجراج للروف  
بجودة عالية بمواصفات  
قياسية من شركة معتمدة



كاميرات مراقبة



إنتركم



دش مركزي



حوامل تكييف



أفضل تقسيمة  
وإستغلال للمساحات



تأسيس كهرباء  
بأفضل توزيع



شبابيك الومنيوم  
للاوجهات



عدد المشروعات	الحي
20	جنوب الأكاديمية
11	الياسمين
4	البنفسج
2	الترجس
4	كومباوند الدبلوماسيين
2	اللوتس
2	الأحياء
1	الشروق

## ليه تشتري من اكنان ؟

- سابقة أعمال على مدى أكثر من 19 عام
- أعمال مطابقة للرسومات الرسمية بدون مخالفات
- إستعمال خرسانة جاهزة مطابقة للمواصفات الفنية
- إستعمال أفضل الخامات لجميع البنود
- نتمتع بسمعة طيبة و تاريخ من المصداقية مع العملاء
- خدمة عملاء بمستوى احترافي لخدمات ما بعد البيع
- واجهات و مداخل مميزة



بعض من  
المشاريع  
السابقة





بعض من  
المشاريع  
السابقة



# ANNAN DEVELOPMENT

*Based on Reality*

19 Aknan Building  
Yasmine Services District of N90

[aknan.com.eg](http://aknan.com.eg)

+20 1200015218

15218